

CORTE/CUT

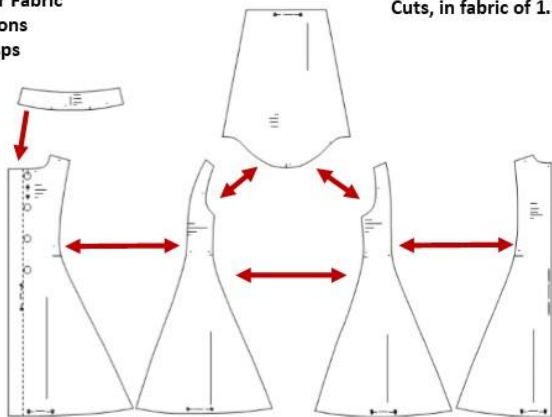
- 1.- Pieza delantera centro. 2 Cortes
- 2.- Pieza delantera lateral. 2 Cortes
- 3.- Pieza trasera centro. 1 Corte con tela doblada
- 4.- Pieza trasera lateral. 2 Cortes
- 5.- Mangas. 2 Cortes
- 6.- Cuello. 2 Cortes

- 1.- Center front piece. 2 cuts
- 2.- Front side piece. 2 cuts
- 3.- Rear center piece. 1 Cut with folded fabric
- 4.- Rear side piece. 2 cuts
- 5.- Sleeves. 2 cuts
- 6.- Neck. 2 cuts

INSTRUCCIONES/INSTRUCTIONS

Genero: Tela de Polar
4 Botones forrados
4 Broches metálicos

Genre: Polar Fabric
4 lined buttons
4 metal clasps



CONFECCION/MAKING

- A.- Coser las piezas delanteras
- B.- Coser las piezas traseras
- C.- Coser los hombros
- D.- Cerrar los costados
- E.- Coser las mangas a las sisas
- F.- Colocar el cuello
- G.- Colocar los botones

- A.- Sew the front pieces
- B.- Sew the back pieces
- C.- Sew the shoulders
- D.- Close the sides
- E.- Sew the sleeves to the armholes
- F.- Place the neck
- G.- Place the buttons

TELA Y CONSUMO/GENDER TOTAL

Para la T-10 (1,70 mts) — T-L (3,20 mts.) aprox.
Cortes, en tela de 1,50 mts de ancho

For the T-10 (1.70 meters) - T-L (3.20 meters) approx.
Cuts, in fabric of 1.50 meters wide

**CODIGO
342**

ABRIGO LARGO/ LONG COAT



TALLAS/SIZES

4 6 8 10 12 14 16
S M L XL

- Adquiere Patrones Digitales. Descarga e imprime en casa.
- Matrices para Maquinas Bordadoras. Encuentra PES, JEFF, XXX
- Patrones Impresos, adquiere tus compras online con despachos a todo Chile.
- Encuentra puntos de ventas mas cercanos. Servicios, Articulos y mas en un solo lugar.

www.puntopatrones.com



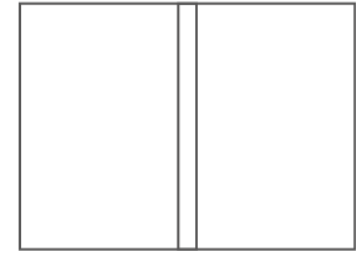
Punto Patrones



- PATRONES INCLUYEN 1 CENTIMETRO DE COSTURA PARA CORTAR Y ARMAR
- CONFIGURE SU IMPRESORA AL MISMO FORMATO DE HOJA QUE ELIGIO
- PATTERNS INCLUDE 1 CENTIMETER OF SEWING TO CUT AND ASSEMBLE
- CONFIGURE YOUR PRINTER TO THE SAME PAPER FORMAT YOU CHOOSE



 **JUNTAR HOJAS**
PUT PAPER TOGETHER



 **NO MONTAR**
DO NOT MOUNT PAPER

ARMADO DE LAS HOJAS POR TALLAS

PAPER ASSEMBLY

